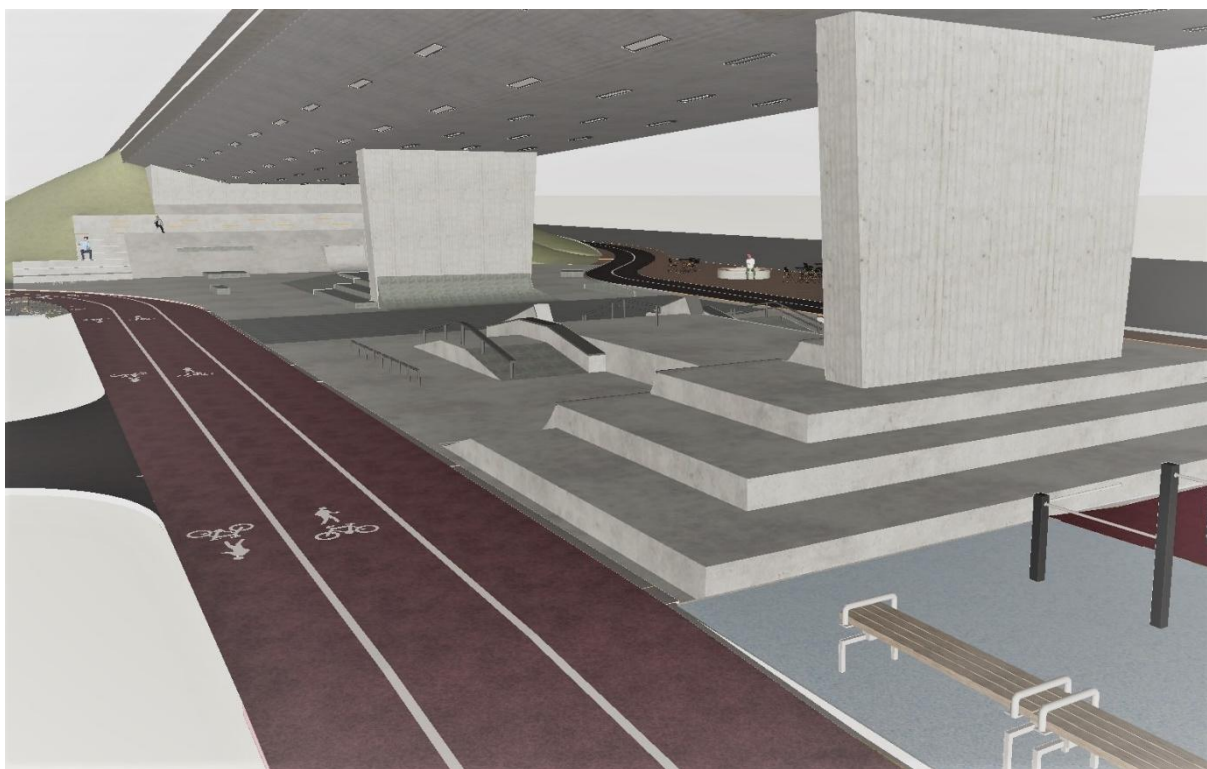


Název akce: **PROJEKTOVÁ DOKUMENTACE PRO VYDÁNÍ ÚZEMNÍHO ROZHODNUTÍ A STAVEBNÍHO POVOLENÍ S PODROBNOSTÍ REALIZAČNÍHO PROJEKTU – SKATEPARK MOST SNP**

Stupeň: **PROJEKTOVÁ DOKUMENTACE PRO VYDÁNÍ ÚZEMNÍHO ROZHODNUTÍ A STAVEBNÍHO POVOLENÍ S PODROBNOSTÍ REALIZAČNÍHO PROJEKTU**

A PRŮVODNÍ ZPRÁVA



Datum: 12/2021

Vypracoval: Ing. arch. Nikola Žuchová MSc.

OBSAH

A.1.	2A.1.1 Údaje o stavbě
	3
A) NÁZEV STAVBY	3
B) MÍSTO STAVBY	3
C) PŘEDMĚT DOKUMENTACE	3
<i>A.1.2 Údaje o stavebníkovi</i>	3
<i>A.1.3 Údaje o zpracovateli dokumentace</i>	3
AUTORIZOVANÁ OSOBA ZHOTOVITELE:	3
STAVEBNĚ ARCHITEKTONICKÁ ČÁST:	3
STAVEBNĚ KONSTRUKČNÍ ČÁST:	3
A.2 ČLENĚNÍ STAVBY NA OBJEKTY A TECHNICKÁ A TECHNOLOGICKÁ ZAŘÍZENÍ	4
A.3 SEZNAM VSTUPNÍCH PODKLADŮ	4
A.4 SOULAD S ÚZEMNÍM PLÁNEM	4

A.1. IDENTIFIKAČNÍ ÚDAJE

A.1.1 ÚDAJE O STAVBĚ

a) název stavby

Projektová dokumentace – „Skatepark most SNP“

b) místo stavby

Most SNP Bratislava, MČ Petržalka

Jedná se o parcely č. 5104/1, 5122, 5123, 5105/87 v k.ú. Petržalka, vlastnické právo Hlavní město Bratislava

Číslo LV	k.ú.	Druh pozemku	Využití pozemku	Parcelní číslo
1	Petržalka	Zastavěná plocha a nádvoří	Pozemek s inženýrskou stavbou a její součástí	5104/1
4191	Petržalka	Zastavěná plocha a nádvoří	Pozemek s inženýrskou stavbou; cestní, místní, účelová komunikace, lesní, polní cesta, chodník, nekryté parkoviště	5122
1748	Petržalka	Ostatní plochy	Pozemek se skálou, svahy, roklínami, výmoly, vysokými mezemi s kamením	5123
1	Petržalka	Ostatní plochy	Pozemek se skálou, svahy, roklínami, výmoly, vysokými mezemi s kamením	5105/87

c) číslo stavby

241/01/0020-20

d) předmět dokumentace

Jedná se o stavbu skateparku umístěnou v části pod mostem Slovenského národního povstání, který spojuje Staré Město a sídliště Petržalka. Záměrem je zkvalitnění tohoto specifického veřejného prostoru, který se kultivovaně napojuje na své okolí. Stavba tak přiláká nejen skateboardingovou komunitu a další sportovní nadšence, ale i příjemný průchod místem široké veřejnosti.

A.1.2 ÚDAJE O STAVEBNÍKOVĚ

Hlavní město Slovenské republiky Bratislava

Primaciálne náměstí 1

814 99 Bratislava

Zastoupený: Ing. Tatiana Kratochvílová, první náměstkyně primátora

IČO: 00 603 481

DIČ: 2020372596

Osoby oprávněné k jednání ve věcech technických:

Ing. Matej Šútovec

A.1.3 ÚDAJE O ZPRACOVATELI DOKUMENTACE

Autorizovaná osoba zhotovitele:

Ing. Tomáš Fridrich

č.aut.: 0014176

Ing.arch. Miroslav Slezák

č.aut.: 2190 AA

Stavebně architektonická část:

U / U Studio s.r.o.

info@uustudio.cz

tel.: +420 724 819 859

Stavebně konstrukční část:

U / U Studio s.r.o.

Křišťanova 1638/12, Žižkov (Praha 3),
130 00 Praha

Zastoupený: Ing. Martin Hrouda, Ing. arch. et Ing. Jiří Kotal

IČO: 09 147 373

DIČ: CZ09147373

info@uustudio.cz

tel.: +420 724 819 859

A.2 ČLENĚNÍ STAVBY NA OBJEKTY A TECHNICKÁ A TECHNOLOGICKÁ ZAŘÍZENÍ

SO.01 Skatepark

SO.02 Přidružené plochy

SO.03 Mobiliář

SO.04 Veřejné osvětlení

SO.05 Bourací a přípravné práce

A.3 SEZNAM VSTUPNÍCH PODKLADŮ

Katastrální mapa řešeného území

Projednané zadání uvažovaného záměru zpracované zadavatelem

Krajino-architektonická studie daného záměru

Technická mapa (Sad Janka Kráľa)

Geodetické zaměření

Fotodokumentace

Vyjádření o existenci sítí správců sítí technické infrastruktury

Mapový portál hl. města Bratislavy

A.4 SOULAD S ÚZEMNÍM PLÁNEM

Hlavní část záměru je lokalizována pod mostem SNP a není v rozporu se způsobem využití pozemků stanoveném dle územního plánu hl. m. Bratislavy. Přilehlé pozemky, jež jsou záměrem dotčeny nejsou v rozporu s jejich využitím. Jedná se o plochy č. 1110 podléhající regulaci 1 a č. 1130 podléhající regulaci 2, vyhrazené městské rozvojové zeleni. Předložený záměr tedy nerozporuje využití dotčených pozemků.

V Praze, prosinec 2021

Vypracoval: Ing. arch. Nikola Žuchová MSc.